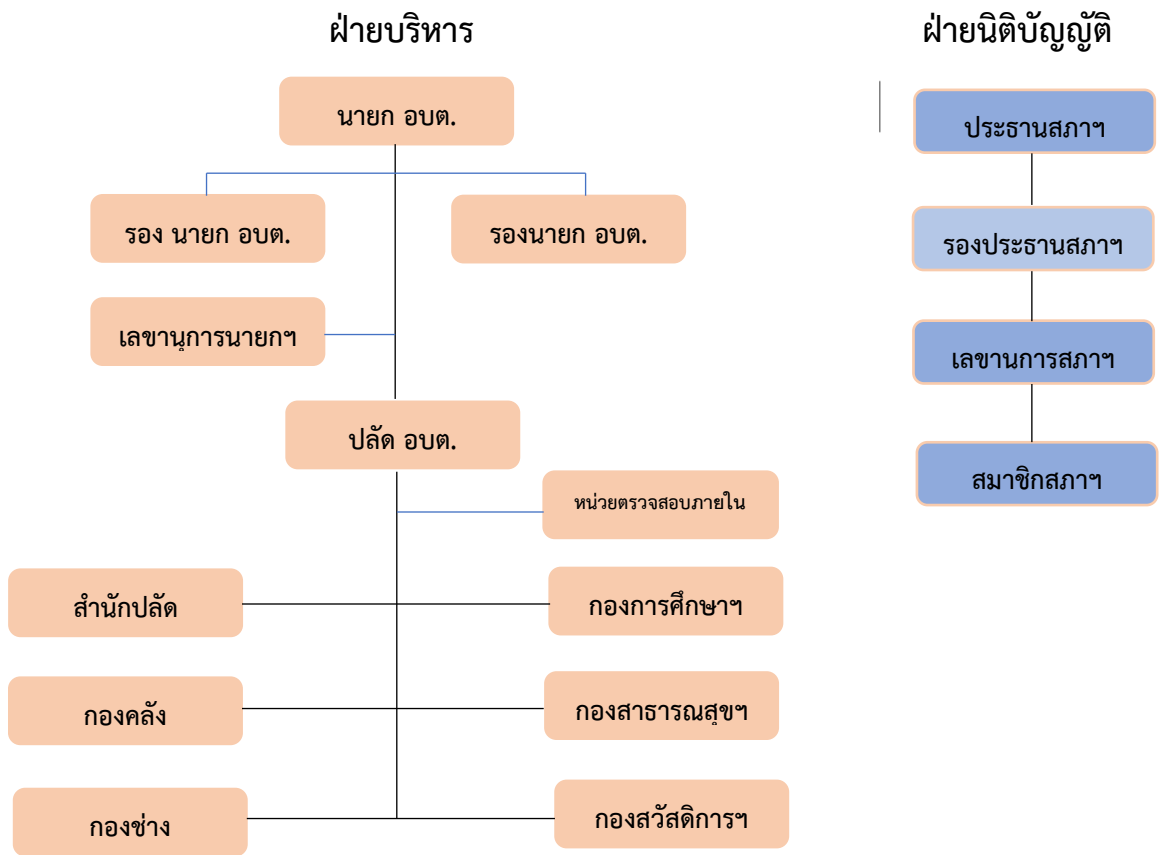
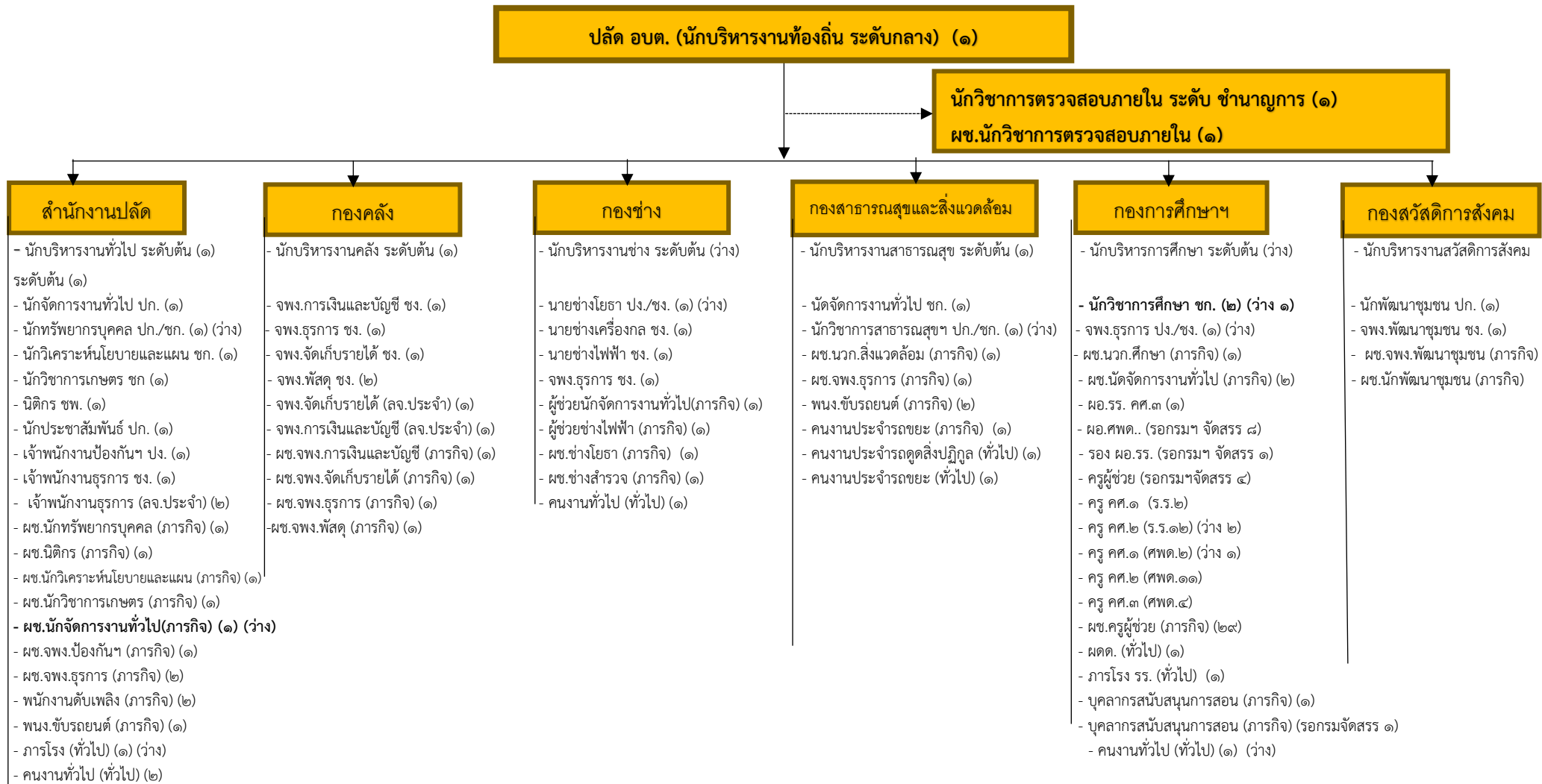


โครงสร้างองค์กร องค์การบริหารส่วนตำบลคลองขาม

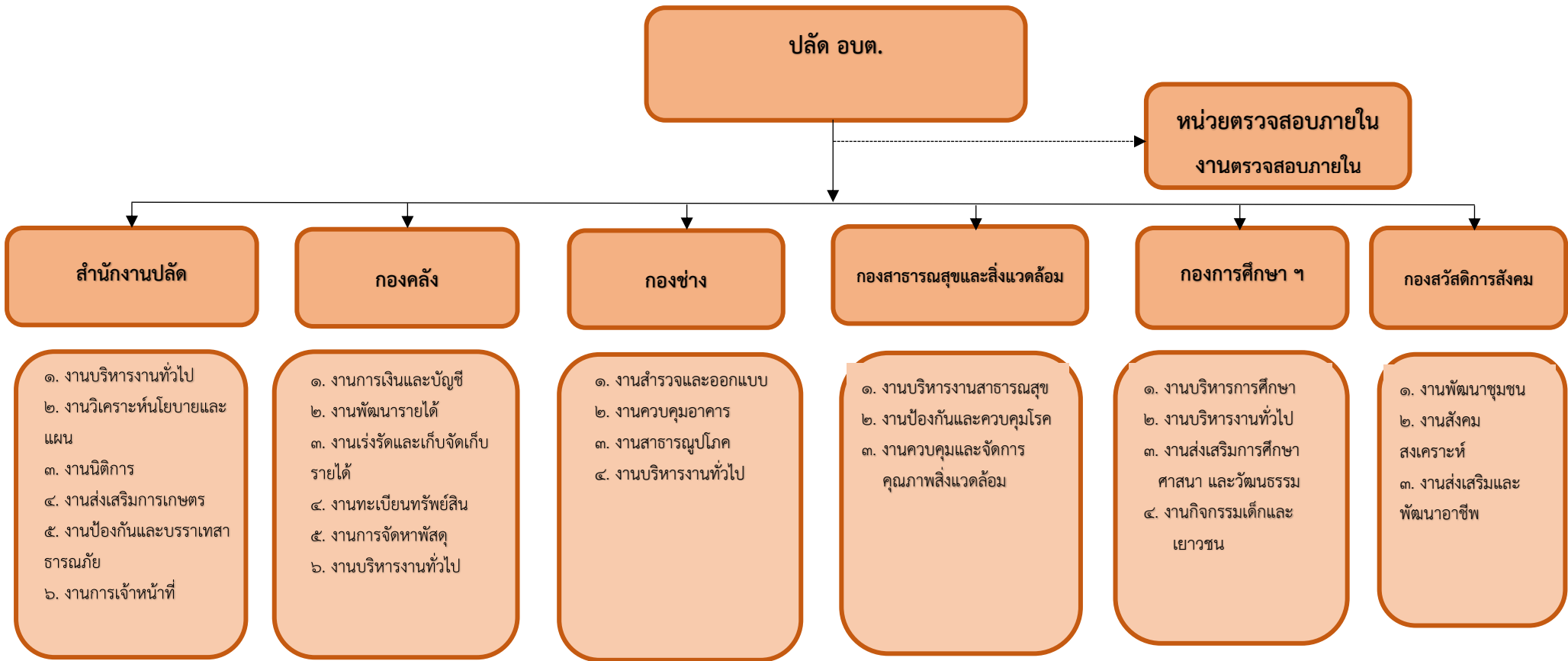


โครงสร้างส่วนราชการองค์การบริหารส่วนตำบลคลองขาม

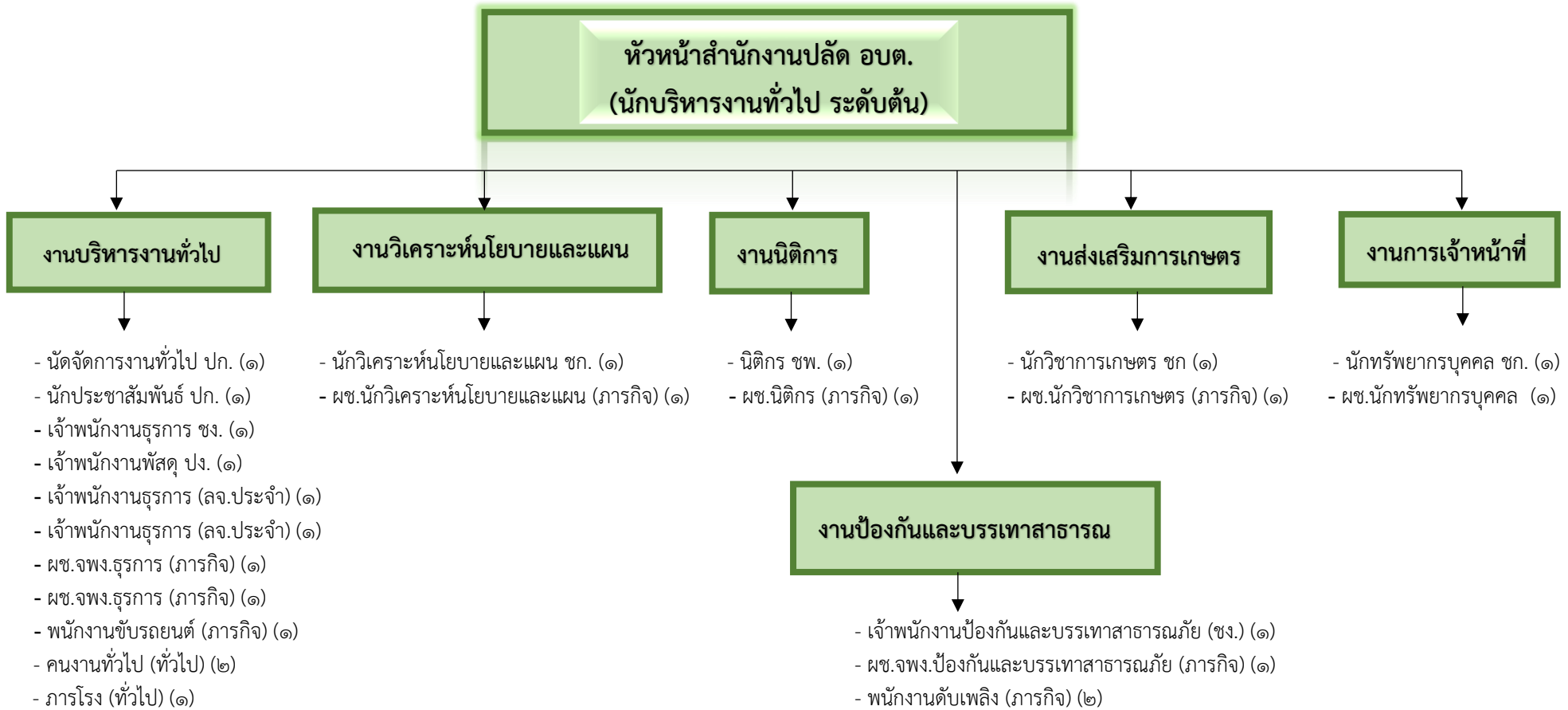


ประเภท	บริหารท้องถิ่น		อำนวยการท้องถิ่น		วิชาการ			ทั่วไป		ลูกจ้างประจำ	พณง.	พณง.	ครู	ครู	ครู	บริหารสถานศึกษา	
ระดับ	กลาง	ต้น	กลาง	ต้น	ขพ.	ชก.	ปก.	ชง.	ปง.		ตามภารกิจ	ทั่วไป	คศ.๑	คศ.๒	คศ.๓	ผอ.รร.	ผอ.ศพด.
จำนวน	๑	-		๖	๑	๕	๖	๑๐	๓	๔	๖๓	๘	๔	๒๓	๔	๑	๘

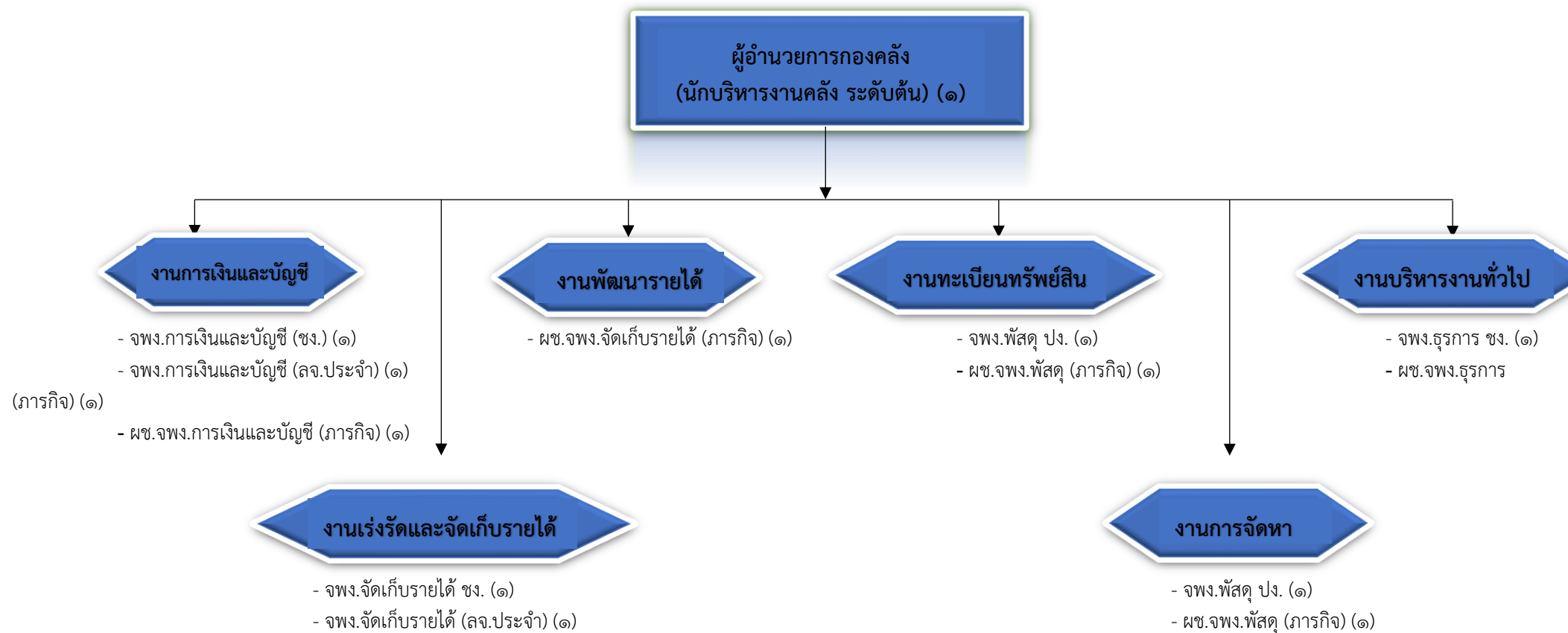
โครงสร้างส่วนราชการขององค์การบริหารส่วนตำบลคลองขาม



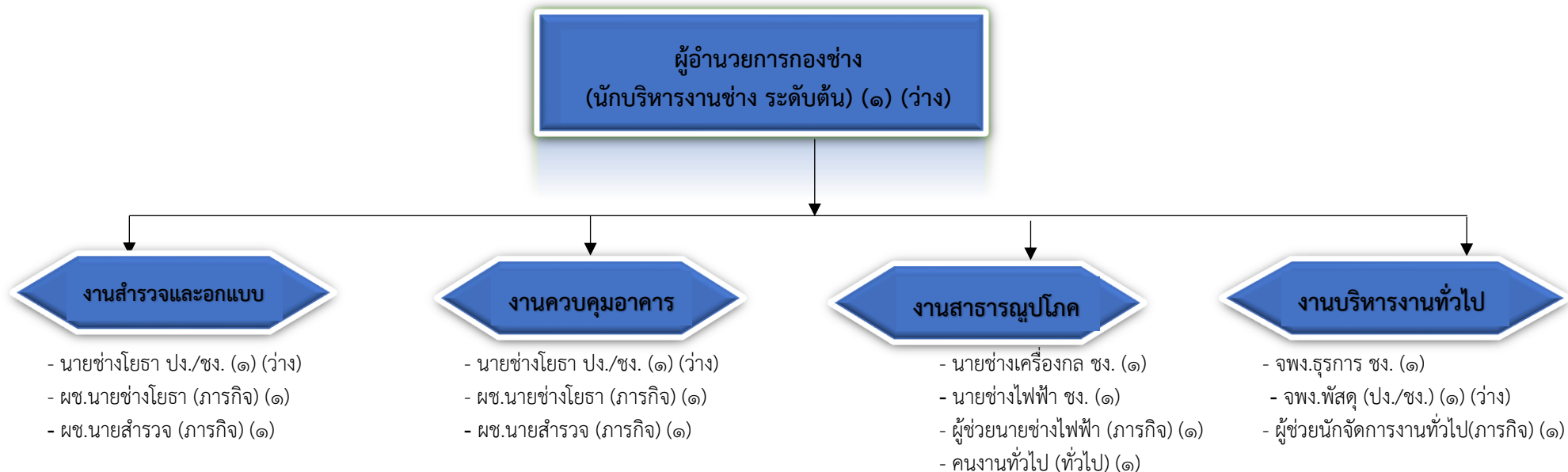
โครงสร้างของสำนักปลัดองค์การบริหารส่วนตำบลคลองขาม (๐๑)

[illegible]

โครงสร้างของกองคลังองค์การบริหารส่วนตำบลคลองขาม (๐๔)

[illegible]

โครงสร้างของกองช่างองค์การบริหารส่วนตำบลคลองขาม (๐๕)



ประเภท ระดับ	อำนาจการท้องถิ่น			วิชาการ			ทั่วไป		ลูกจ้างประจำ	พนักงานจ้างตามภารกิจ	พนักงานจ้างทั่วไป	รวม
	สูง	กลาง	ต้น	ชช.	ชพ.	ปก./ชก.	อส.	ปง./ชง.				
อัตราทั้งหมด	๐	๐	๑	๐	๐	๐	๐	๕	๐	๓	๑	๑๐
มีนครอง	๐	๐	๐	๐	๐	๐	๐	๓	๐	๔	๑	๗
อัตรารว่าง	๐	๐	๑	๐	๐	๐	๐	๒	๐	๐	๐	๓

โครงสร้างของกองสาธารณสุขและสิ่งแวดล้อมองค์การบริหารส่วนตำบลคลองขาม (๐๖)

**ผู้อำนวยการกองสาธารณสุขและสิ่งแวดล้อม
(นักบริหารงานสาธารณสุข ระดับต้น) (๑)**

งานบริหารงานสาธารณสุข

- นักจัดการงานทั่วไป (ชก.) (๑)
- นักวิชาการสาธารณสุขชุมชน (ภารกิจ) (๑)
- ผช.จพง.ธุรการ (ภารกิจ) (๑)

งานป้องกันและควบคุมโรค

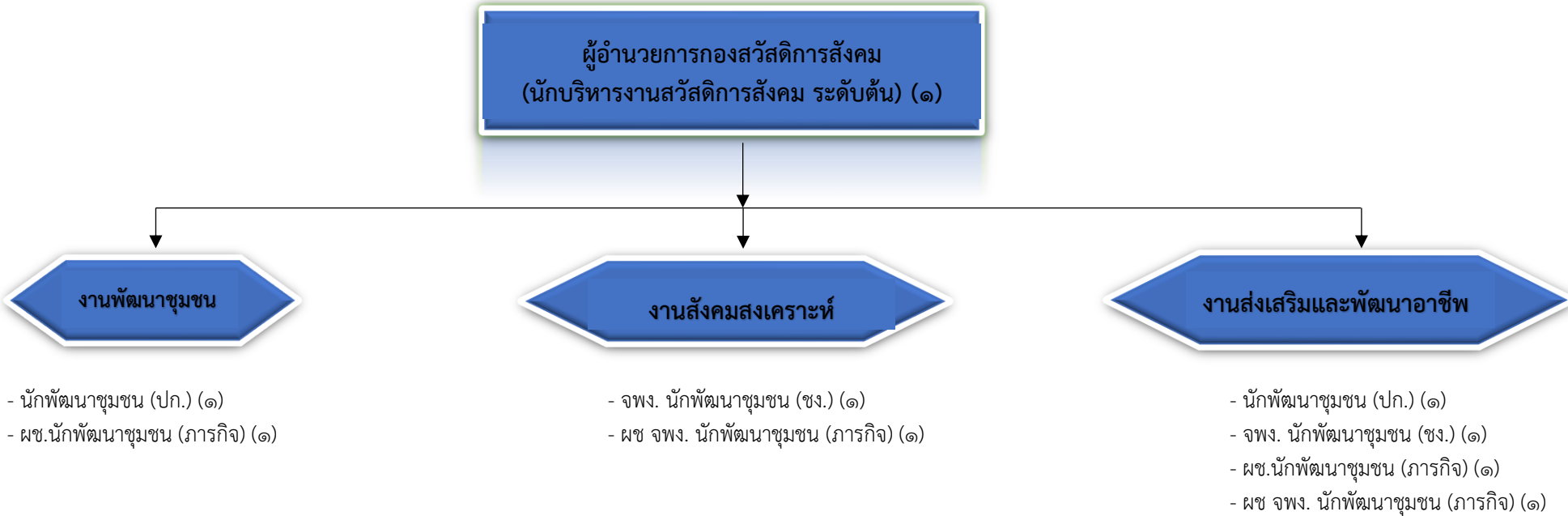
- พนักงานขับรถยนต์ ขยะ (ภารกิจ) (๑)
- พนักงานขับรถยนต์ ดูดสิ่งปฏิกูล (ภารกิจ) (๑)
- คนงานประจำรถดูดสิ่งปฏิกูล (ทั่วไป) (๑)
- คนงานประจำรถขยะ (ทั่วไป) (๒)

งานควบคุมและจัดการคุณภาพสิ่งแวดล้อม

- ผช.นักวิชาการสิ่งแวดล้อม (ภารกิจ) (๑)

ประเภท ระดับ	อำนาจการท้องถิ่น			วิชาการ			ทั่วไป		ลูกจ้างประจำ	พนักงานจ้างตามภารกิจ	พนักงานจ้างทั่วไป	รวม
	สูง	กลาง	ต้น	ชช.	ชพ.	ปก./ชก.	อส.	ปง./ชง.				
อัตราทั้งหมด	๐	๐	๑	๐	๐	๒	๐	๐	๐	๕	๓	๑๐
มีนครอง	๐	๐	๑	๐	๐	๑	๐	๐	๐	๕	๓	๑๐
อัตรารว่าง	๐	๐	๐	๐	๐	๑	๐	๐	๐	๐	๐	๐

โครงสร้างของกองสวัสดิการสังคมองค์การบริหารส่วนตำบลคลองขาม (๑๑)

[illegible]

โครงสร้างของกองสวัสดิการสังคมองค์การบริหารส่วนตำบลคลองขาม (๑๒)

หน่วยตรวจสอบภายใน
นักวิชาการตรวจสอบภายใน (ปฏิบัติการ) (๑)

[illegible]